

Sala szkoleń

Pow. 86,96 m kw.

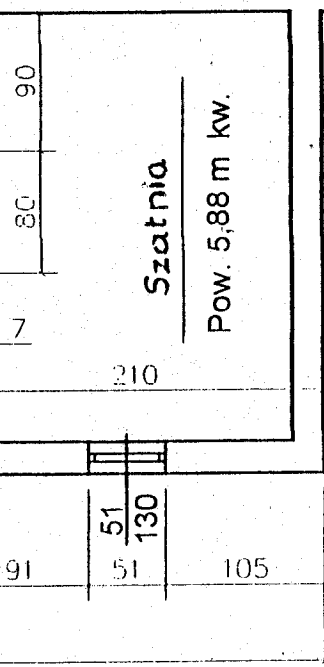
240
145

1087

44

STACJA GOSPODARSTWA
W SŁUPCE
ul. Kosciuszki 10
tel. 024 355 47 60, fax 024 355 47 64

240
145





60

360
145

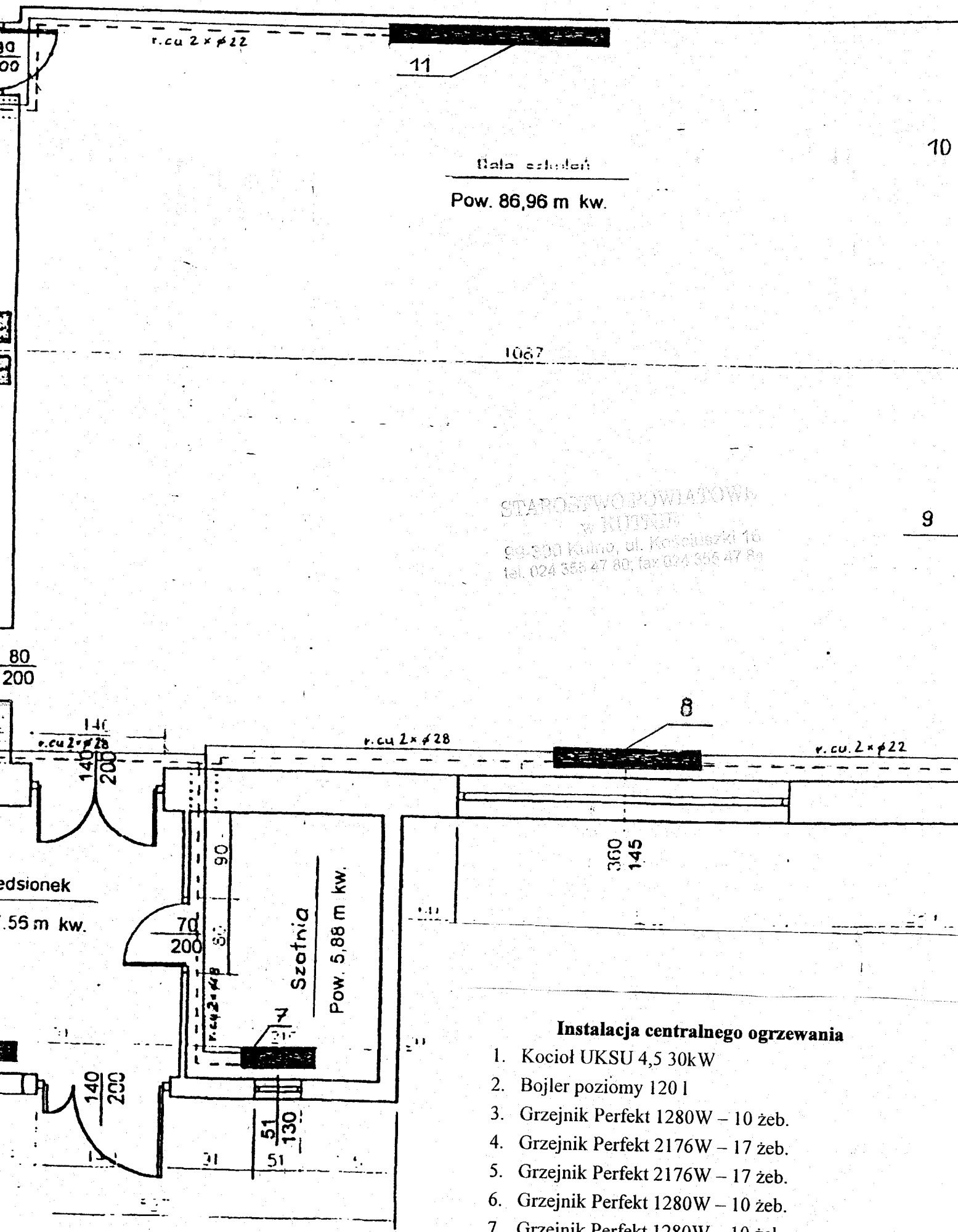
360

289

-  - ściana do wyburzenia
-  - ściana do wybudowania

1. Projektowane wybudowanie ściany z pustaków suporeks odgradzającej dwie ubikacje
2. Projektowane wybudowanie ściany z pustaków suporeks
3. Zamurowanie drzwi
4. Wyburzenie ściany i wstawienie drzwi 90/200
5. Wyburzenie muru i wstawienie okna 50/130
6. Projektowane wybudowanie ściany z pustaków suporeks

Remiz



r.cu 2 x φ 22

11

Data realizacji

Pow. 86,96 m kw.

1067

STAROSTWO POWIATOWE
w KUTNIE
69-300 Kutno, ul. Kosciuszki 16
tel. 024 355 47 60; fax 024 355 47 89

80
200140
r.cu 2 x φ 28
140
200

r.cu 2 x φ 28

8

r.cu 2 x φ 22

Kuchnia
5,55 m kw.90
70
200
80
r.cu 2 x φ 8

Szatnia

Pow. 5,88 m kw.

360
145

Instalacja centralnego ogrzewania

1. Kocioł UKSU 4,5 30kW
2. Bojler poziomy 120 l
3. Grzejnik Perfekt 1280W – 10 żeb.
4. Grzejnik Perfekt 2176W – 17 żeb.
5. Grzejnik Perfekt 2176W – 17 żeb.
6. Grzejnik Perfekt 1280W – 10 żeb.
7. Grzejnik Perfekt 1280W – 10 żeb.

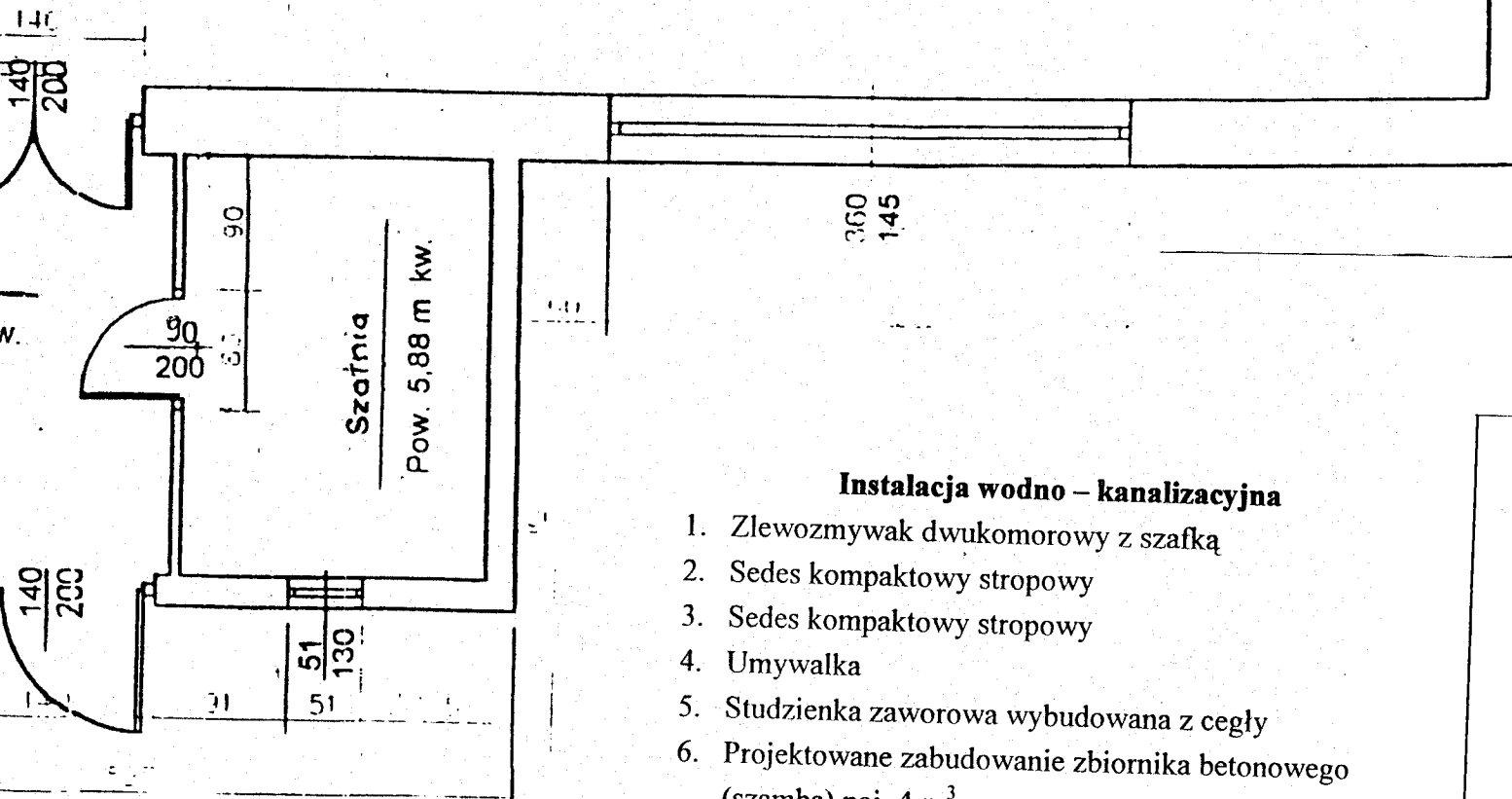
Sala szkoleń

Pow. 86,96 m kw.

240
150

1067

STAROSTWO POWIATOWE
w KUTNIE
95-500 Kutno, ul. Kofielancki 16
tel. 024 355 47 50; fax 024 355 47 84

240
150

1321

Sala szkoleń
Pow. 80,90 m kw.

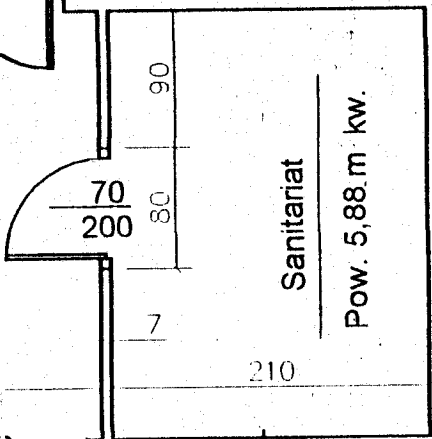
240
145

1087

44

240
145

40
200



360
145

60

360

289

20

140
200

51
130

91

51

105

140